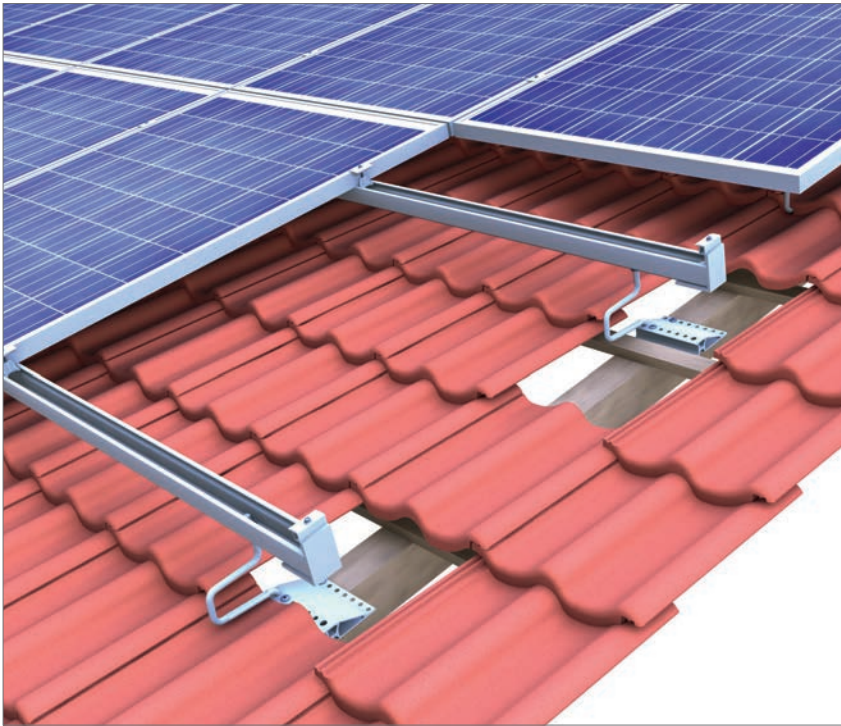


# Ziegeldach | Klemmsystem

## novotegra top-fix



novotegra top-fix – Klemmsystem einlagig mit hochkant montierten Modulen

## Ihre Vorteile

- Sicher, stabil und langlebig
- Dreifach verstellbare Dachhaken
- C-Schiene dient gleichzeitig als Kabelkanal
- Doppeldachhaken für große Belastung durch Schnee
- Hohe Fertigungsqualität und bewährte Klemmtechnik
- Nur drei Klemmen für alle Rahmenhöhen
- Für alle gängigen Ziegel und minimale Ziegelbearbeitung
- Sehr gute Hinterlüftung der Module
- Einfache Auslegung nach Eurocode mit Onlinetool Solar-Planit



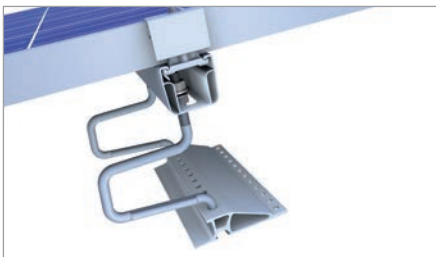
## Einfach, stabil und flexibel

Bei der Montage auf dem Ziegeldach sind zur Dachbefestigung unsere Dachhaken-Sets aus der novotegra-Familie ideal. Die verschiedenen Sets bestehen aus einem Grundprofil und einem Bügel, der in das Grundprofil eingedreht wird. Dabei können Sie die Dachhaken-Sets jedem Ziegeldach ideal anpassen, da sie dreifach verstellbar sind. So schaffen Sie auch bei unebenen Dächern ein homogenes Modulfeld. Ob großes Grundprofil mit zweitem Bügel für hohe Schneelasten oder das Dachhaken-Set flex für geringe Belastungen – wir haben immer eine einfache, stabile und flexible Lösung für Ihr Ziegeldach.

Die Befestigung der C-Schiene erfolgt immer nach demselben Prinzip: Der klassische Schraubanschluss mit einer

Sperrzahnmutter stellt eine schnelle, starke und dauerhaft zuverlässige Verbindung sicher, egal ob Sie einlagig oder im Kreuzschienenverbund montieren. Der Innenraum der Schiene dient gleichzeitig als Kabelkanal mit ausreichend Platz für Kabel und Stecker.

Alle End- und Mittelklemmen sind bereits vormontiert und auch schwarz eloxiert erhältlich. Ob hochkant oder quer, einlagig oder mit Kreuzschienen, dank zuverlässiger Klemmtechnik werden die Module schnell und sicher auf den C-Schienen befestigt. Die Endklemmen schließen das Modulfeld bündig mit den C-Schienen ab, wodurch die Unterkonstruktion fast unsichtbar ist – für optisch perfekte Anlagen.



Doppeldachhaken für hohe Schneelasten



Schienenverbinder C47 S für Profilkammern

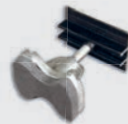


Abdeckkappe am Anlagenrand

# Klemmsystem



## Mittelklemme oder Endklemme



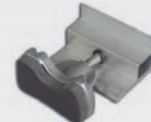
Art.-Nr. 03-000302



Art.-Nr. 03-000299



Art.-Nr. 03-000301



Art.-Nr. 03-000298

## novotegra top-fix

### Abdeckkappe



Art.-Nr. 03-000259

### Verbinder



Art.-Nr. 03-000001

### Schiene



Art.-Nr. 03-000291

### Dachhaken



Art.-Nr. 03-000254

### Schrauben



Art.-Nr. 03-000281



#### Schon gesehen?

Zum YouTube Kanal von novotegra.  
Hier finden Sie hilfreiche Videos, die Sie bei der Montage unterstützen.

BayWa r.e. Solar Energy Systems GmbH | Eisenbahnstraße 150 | D-72072 Tübingen  
Telefon +49 7071 98987-0, Telefax +49 7071 98987-10, solarenergysystems@baywa-re.com  
www.baywa-re.com, solar-distribution.baywa-re.de, novotegra.baywa-re.com